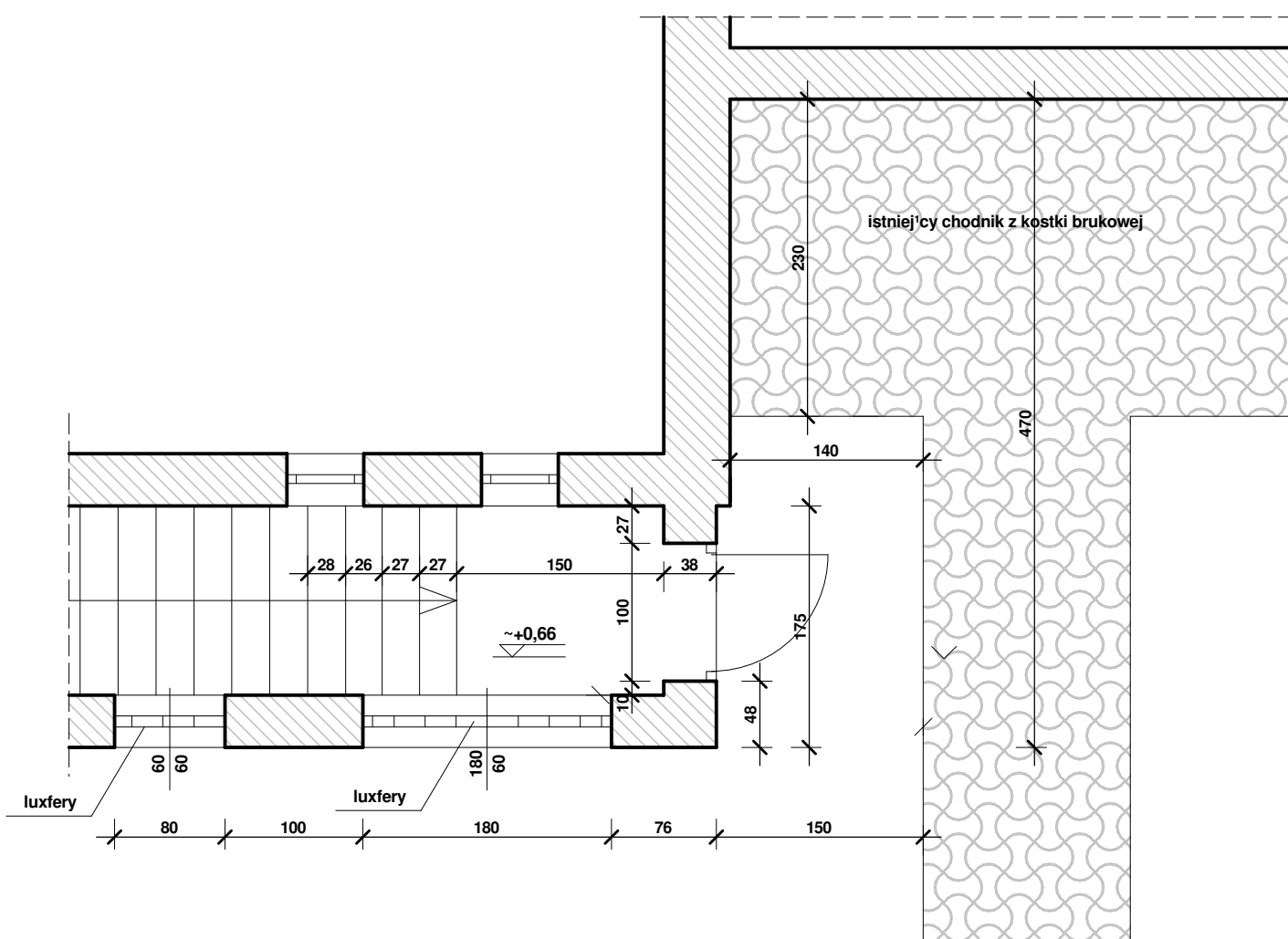
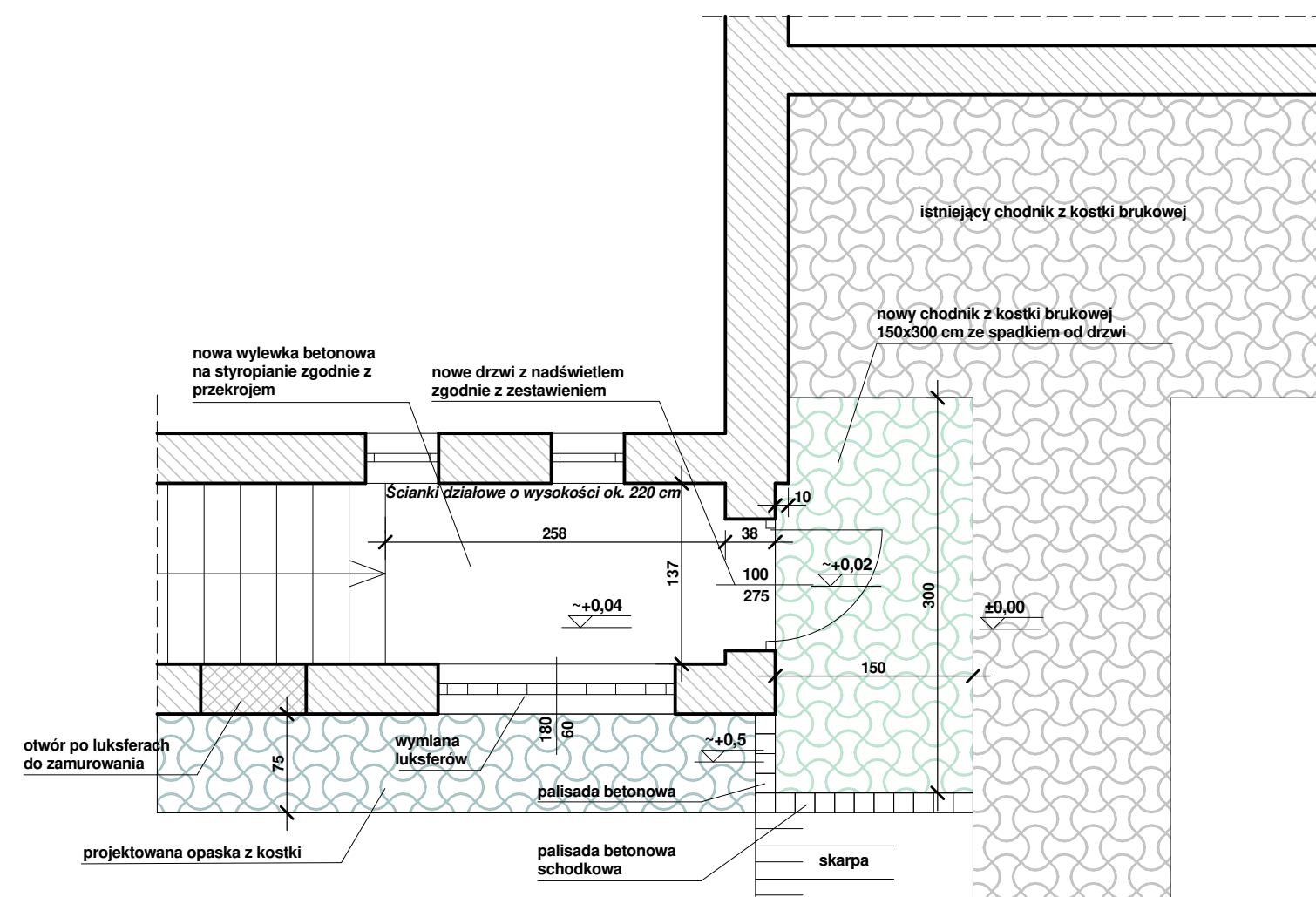


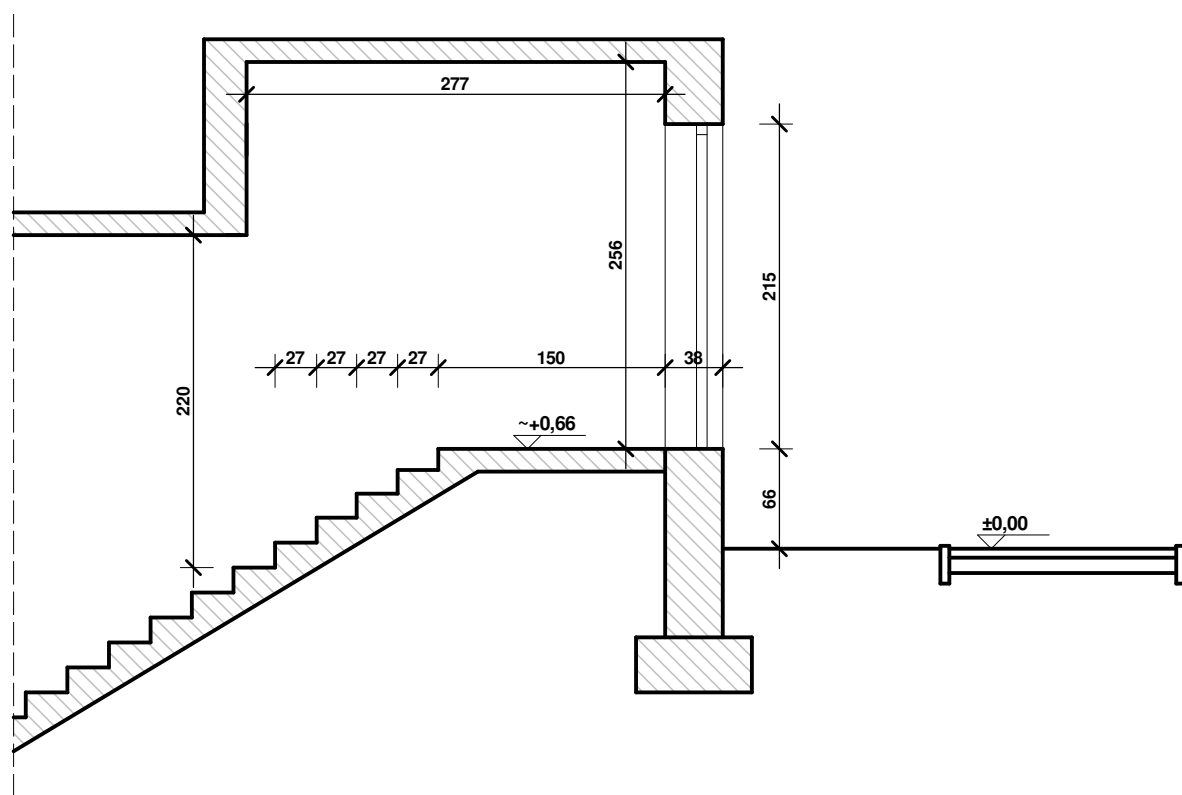
RZUT - INWENTARYZACJA



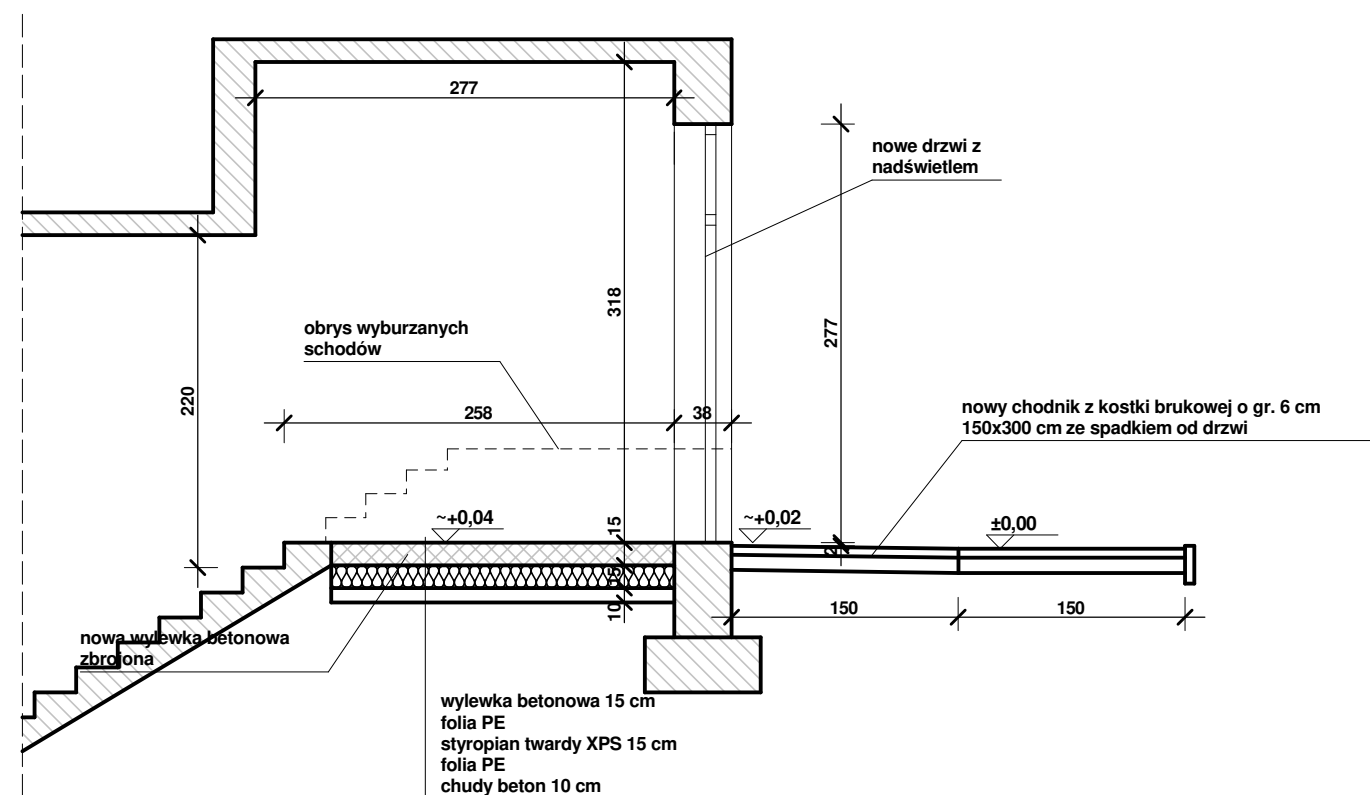
RZUT - STAN DOCELOWY



PRZEKRÓJ PRZEZ WEJŚCIE - INWENTARYZACJA



PRZEKRÓJ PRZEZ WEJŚCIE - STAN DOCELOWY



neon

neon@neon.net.pl

ul. Marii Skłodowskiej - Curie 1A

42 - 217 Częstochowa

tel.: 509-137-001

Inwestor

GMINA JANÓW, UL. CZĘSTOCHOWSKA 1, 42-253 JANÓW

Faza

PROJEKT WYKONAWCZY

Branża

Architektoniczna

Nazwa projektu

"Termomodernizacja budynku Szkoły Podstawowej w miejscowości Łusławice 70" w ramach zadania pn. "Termomodernizacja budynków edukacyjnych w Gminie Janów", Łusławice 70, 42 - 253 Janów, identyfikatory działek ewidencyjnych: 240403_2.0010.222, 240403_2.0010.251

Tytuł rysunku

PRZEBUDOWA ZEJŚCIA DO PIWNICY

BRANŻA ARCHITEKTONICZNA

Projektował

mgr inż. arch.
Przemysław Płowiecki

KL-31/2000

Sprawdził

mgr inż. arch.
Aleksandra Nurek

405/01

Nr projektu

Faza

Grupa

Nr rysunku

Skala

Data

Rewizja

N_1_25

PW

A

15

1:50

2025.04

-